

Protección de bolsa de aire lateral



Bolsa de aire lateral (SRA)

Se despliega para amortiguar la cabeza y el cuello



Sensor RollTek*

Detecta un rollo irrecuperable y pone en marcha una serie de acciones en una fracción de segundo

Pretensor del cinturón de seguridad

Mantiene al conductor y/o pasajero en su asiento

Asiento con suspensión

Se baja a su nivel más bajo para aumentar el espacio de supervivencia

Asiento Nacional con RollTek

*El tipo y la aplicación variarán

Más del 50% de las muertes de conductores de camiones pesados ocurren en un vuelco. Eso es más de la MITAD.

Con un centro de gravedad alto y una carga en constante cambio, las hormigoneras corren un mayor riesgo de sufrir este tipo de accidentes. Es por eso que IMMI® creó RollTek, un sistema de protección de bolsas de aire laterales que puede brindarles a sus conductores una mejor oportunidad de alejarse de uno de los peores tipos de choques que pueden enfrentar.

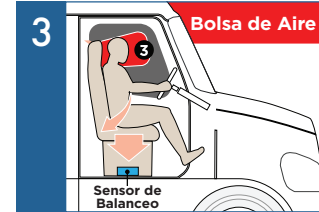
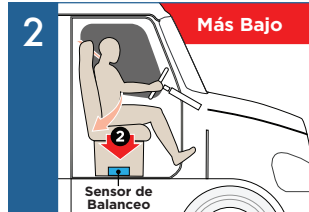
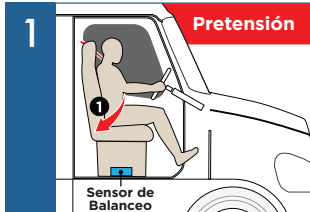


Foto cortesía de Temple Telegram

RollTek - Cómo Funciona

Un sensor de volcadura monitorea la posición del camión y, cuando se detecta una volcadura, se despliegan hasta tres componentes RollTek por posición de asiento.

1. Los pretensores de los asientos mantienen al conductor o al pasajero del asiento delantero seguros en sus asientos.
2. El asiento con suspensión se baja a su nivel más bajo para aumentar el espacio de supervivencia en la cabina.
3. La bolsa de aire lateral se despliega para amortiguar la cabeza y el cuello.



Disponibilidad

RollTek con National Seat está disponible a través de estos fabricantes de camiones de calidad:

Camión de Servicio Pesado

Western Star: 47X, 49X

International: HV Series, HX Series

Freightliner: 122SD

Camión de Servicio Mediano

International: HV Series, MV Series

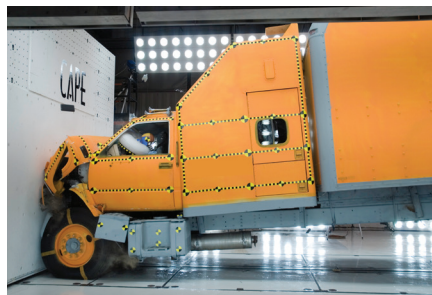
Pruebas



IMMI prueba exhaustivamente sus productos de seguridad en CAPE®, el principal centro de pruebas para la industria de camiones comerciales.



Prueba de rodadura al aire libre



Choque de barrera Asiento

info@imminet.com

18881 IMMI Way
Westfield, IN 46074
317.896.9531
imminet.com



IMMI le recuerda que siempre debe abrocharse el cinturón.

IMMI[®]
imminet.com